

Urasen – Mantilon - Taipaleen – Ihalanmäen ja Kangasniemen osakaskunnat



Järvikalastus luvat 2020 KOTALAN KYLÄKAUPPA

Aulikki Länsiaho

Vironkoskentie 72, Kotala
kaupan aukioloaikana
tai

p. 03 4759510

www.kalapassi.fi

Pyydysyksikön hinta 6 €/yksikkö

- lupa on kotitalouskohtainen, muista myös kalastonhoitomaksu (www.eraluvat.fi)
- pyydysyksiköiden määrää ei ole rajoitettu, mutta uusi 1.1.2016 voimaan tullut kalastusasetus rajoittaa pyyntikunta kohtaisen verkkomäärän 8 kpl:seen kerralla.
- pyydykset merkittävä kalastuslain 16§ mukaisin merkein Uurasjärvellä. Muilla vesialueilla riittää koho
- (yli 15 cm pinnasta, ei läpinäkyvä) tai matala lippu
- lupien myynnin yhteydessä peritään 4 € toimitusmaksu tai kalapassin myyntiprovisio

Pyydysyksiköt

nuotta	10 yksikköä
iso rysä (yli 1,5 m)	10 yksikköä (hoitokäytössä osakaskunta voi myöntää maksuvapauden)
verkko 30 m	1 yksikkö
rysä	1 yksikkö
katiska	1 yksikkö
moottoriuistelu lupa	2 yksikköä

Urasen ja Mantilon-Taipaleen Uurasjärvellä sijaitsevat vedet kuuluvat Kalapassi vieheluvan Virtain alueeseen

uistin	1 yksikkö
pitkäsiima	1 yksikkö/100 koukkua
rapumerta	1 yksikkö/ 10 mertaa/ruokakunta
koukku, iskukoukku ja ootto onki	0,1 yksikköä

Sorsastus on vapaa osakkaille ja kylässä vakituisesti asuville.

Sorsastus on kielletty Valkiaisessa ja Jyrkeenjärven-Niittysalmen välisellä alueella.

Kalastus on kielletty Koikero-ojassa.

Kalojen alamitat ja muut kalastusta ohjaavat toimenpiteet ovat 1.1.2016 voimaan tulleen kalastuslain ja sen asetusten mukaiset

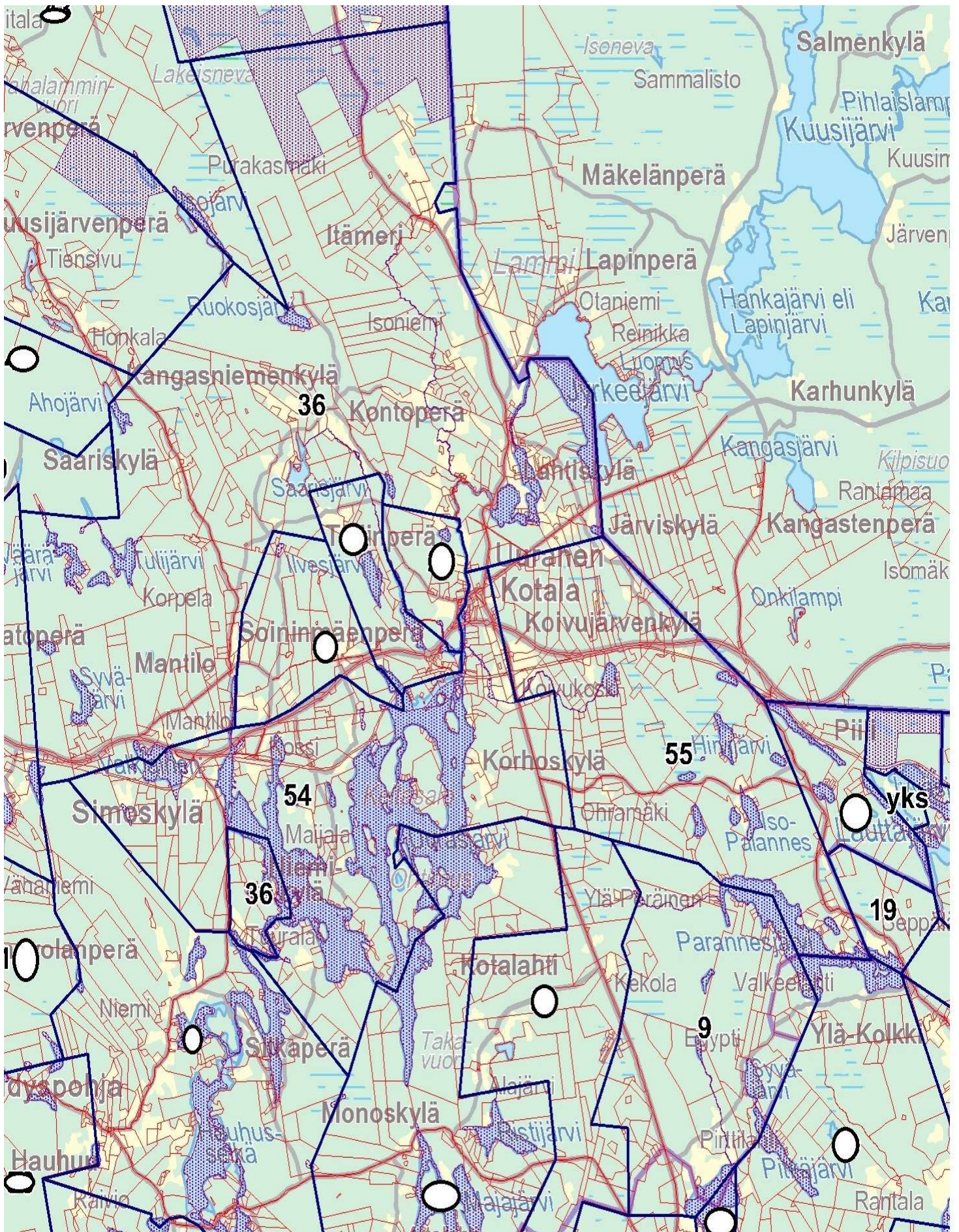
Veneen laskumahdollisuus on Kotalan satamassa, osoite Satamatie 40, 42870 Kotala

Luvanmyynti KOTALAN KOSKET 6550

Metsähallitus www.eraluvat.fi

18 – 64 vuotiaalla tulee olla kalastonhoitomaksu suoritettuna
Vesialueillamme valvotaan kalastusta, ilmoita jos havaitset ongelmia, anna palaute luvanmyyjälle

Vesialueet



Lupa oikeuttaa kalastamaan alueilla 9 Ihalanmäen osakaskunta, 19 Kangasniemen osakaskunta, 36 Mantilon-Taipaleen osakaskunta, 54 Uurasen osakaskunta ja 55 Uurasen-Taipaleen osakaskunta.

Uurasen ja Mantilon-Taipaleen osakaskunnan alueet kuuluvat myös KALAPASSI viehelupa alueeseen.